

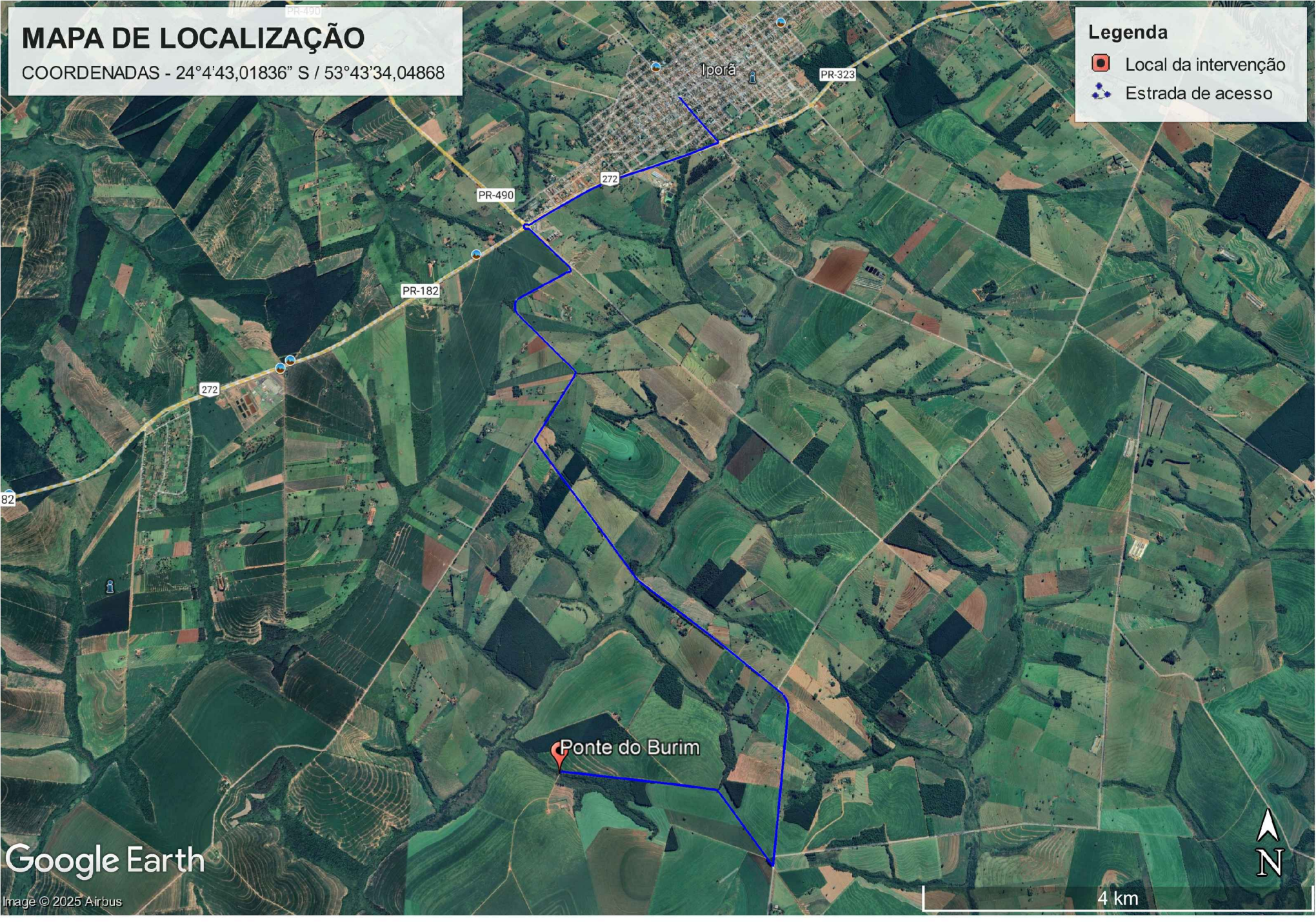
PLANTA DE ACESSO RODOVIÁRIO



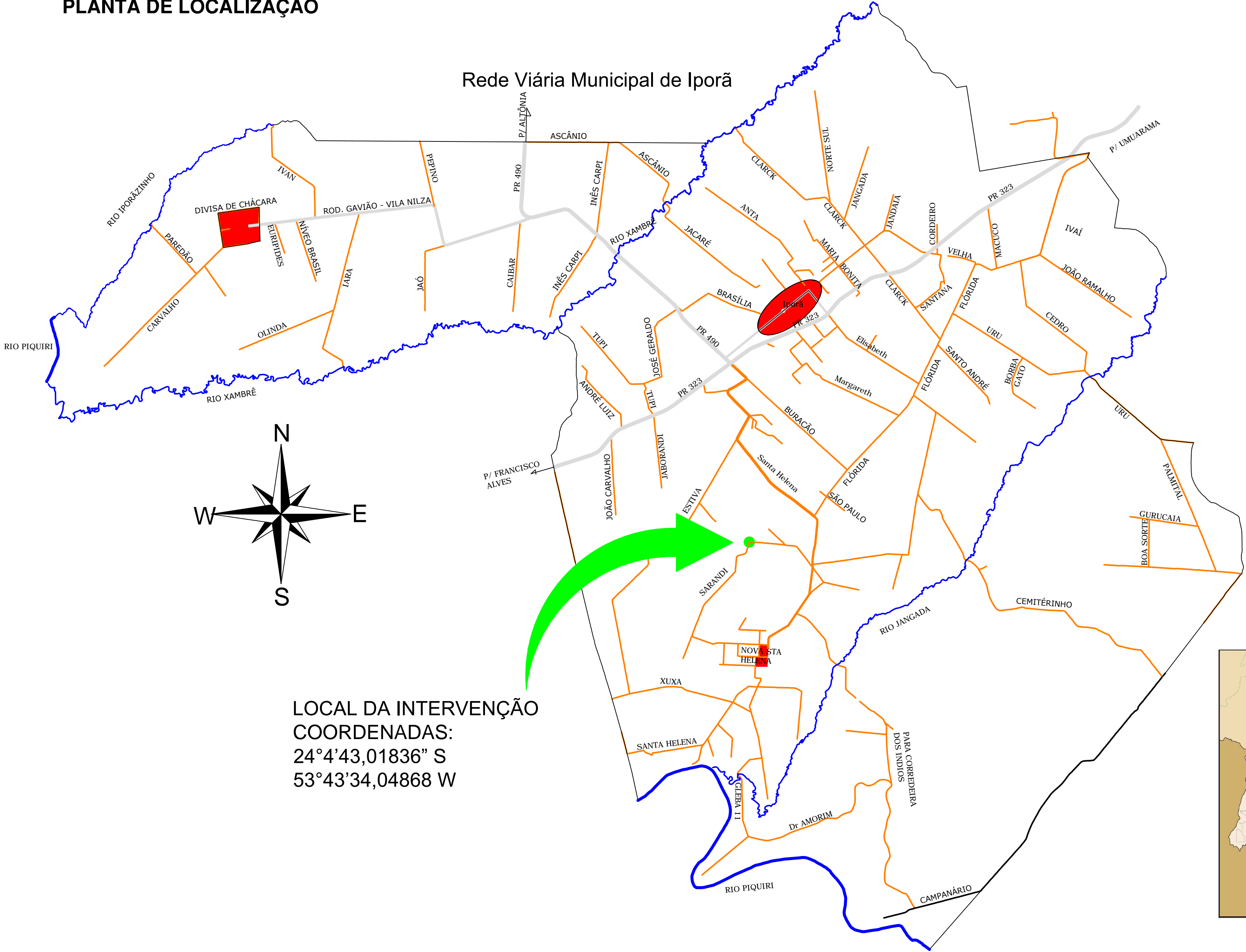
IMAGEM DO LOCAL



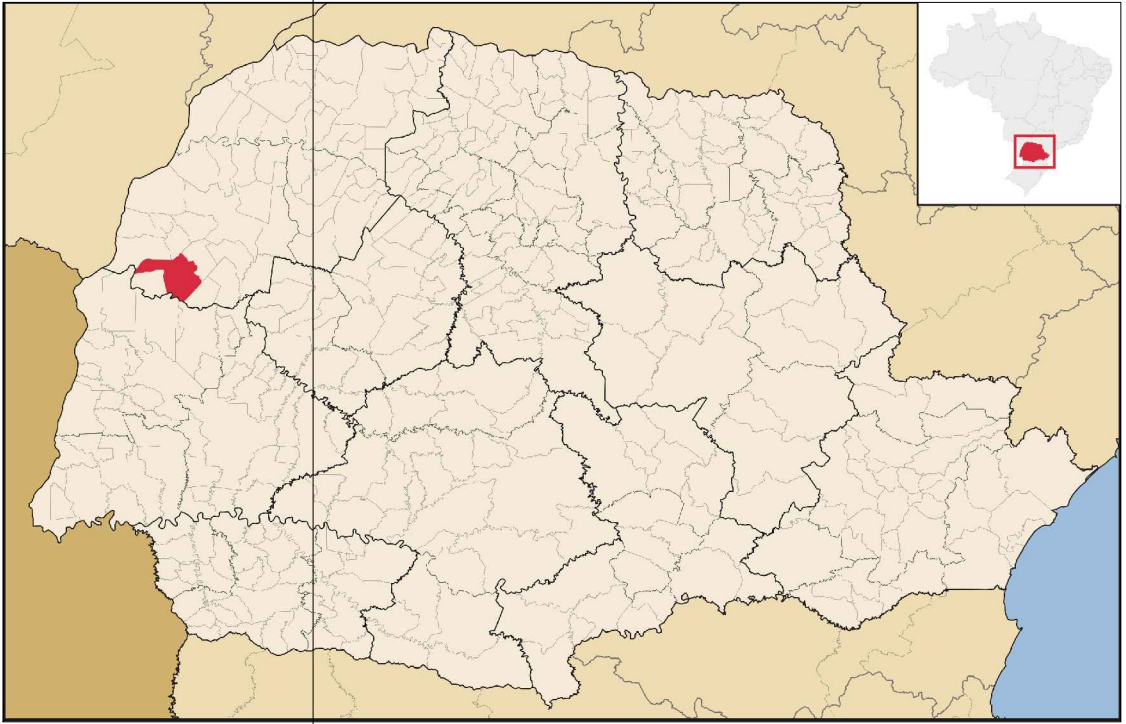
LOCALIZAÇÃO COM COORDENADAS DOS 4 PONTOS



PLANTA DE LOCALIZAÇÃO



LOCAL DA INTERVENÇÃO
COORDENADAS:
24°43,01836" S
53°43'34,04868 W



MAPA DE LOCALIZAÇÃO ESTADUAL

PLANTA DE LOCALIZAÇÃO

PROPRIETÁRIO/RESPONSÁVEL:

MUNICÍPIO DE IPORÃ

LOCALIZAÇÃO: ESTRADA SARANI, CÓRREGO BURIM.

PRANCHA:

01/01

PREFEITO MUNICIPAL: ROBERTO DA SILVA

RESP. TÉCNICO: RODRIGO WESLEY MONTORO
ENGENHEIRO CIVIL - 169.235/D

OBSERVAÇÕES:

PONTE DE CONCRETO

ESPAÇO RESERVADO PARA APROVAÇÃO

